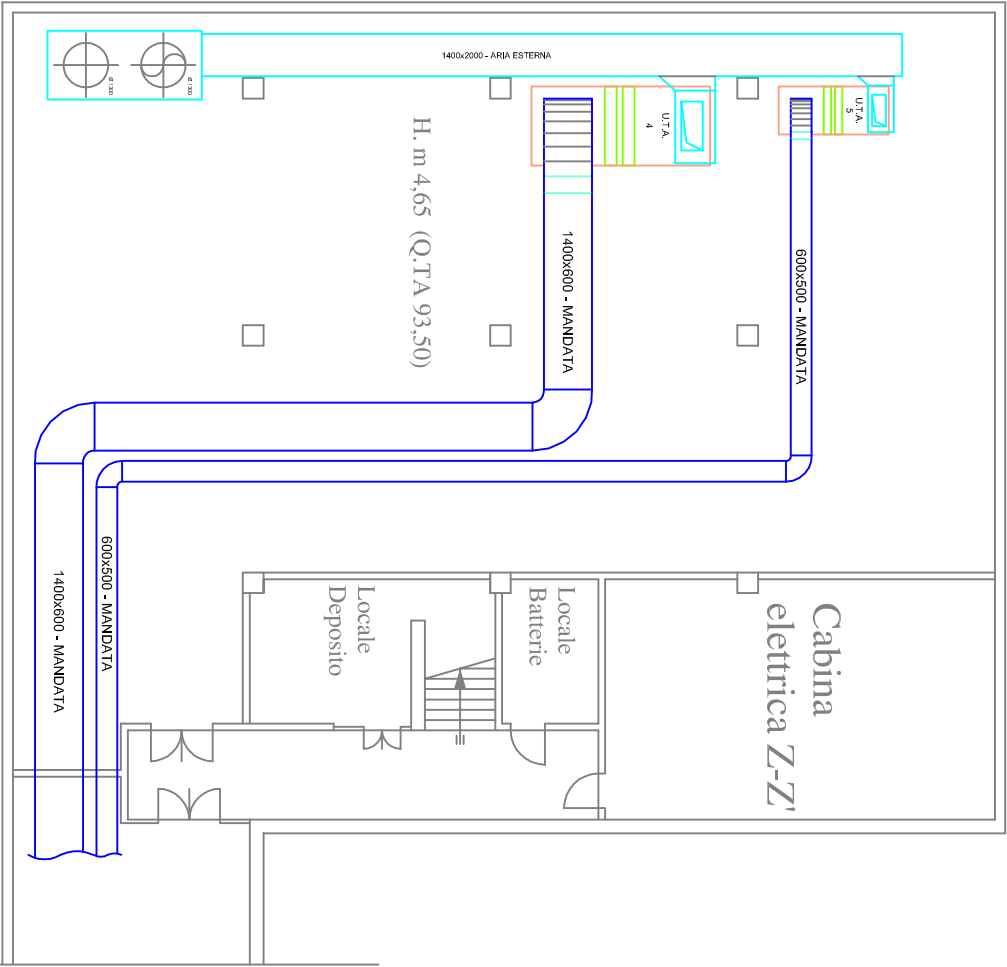
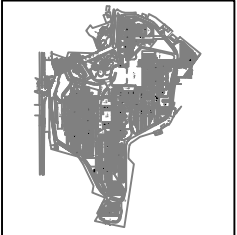


PIANTA SOTTOCENTRALE N°11 TUBAZIONI



PIANTA SOTTOCENTRALE N°11 CANALI



MSA00.1761S
Complesso di Monte S. Angelo

MSA00 - SERVIZIO DI CONDUZIONE E MANUTENZIONE DEGLI IMPIANTI E DELLE STRUTTURE ESISTENTI NEL COMPLESSO UNIVERSITARIO DI MONTE SANT'ANGELO

PROGETTO ESECUTIVO

responsabile del procedimento	capo progetto	coordinatore esecutività
girom. Antonio Caracciolo	ing. Pasquale G. Miso	ing. Pasquale G. Miso

gruppo di progettazione

girom. Giuseppe Marascio
girom. Marcello Sarrore

IMPIANTO TERMICO SOTTOCENTRALE N°11					
codice disciplina	elaborazione specifica	struttura esecutiva	realizzo	approvato	scala
IM	ITO3	01			1:100